



ООО «ЭЛЕКТРОМОТОР»

ООО «Электромотор» специализируется на разработке и производстве промышленного электротехнического оборудования, а именно: электродвигателей и насосных агрегатов.

ООО «Электромотор» производит сборку двигателей двух габаритов: 56 и 71 мм, но при использовании специальных кронштейнов имеется возможность изготовления линейки продукции с габаритами 63 и 80 мм.

На данный момент имеется оборудование для изготовления пластин статора с наружными размерами $\varnothing 137$ (под вал диаметром 20 мм, длиной пакета от 21 до 135 мм, для двигателей с мощностью от 0,15 до 2 кВт) и $\varnothing 100$ мм (под вал диаметром 16 мм, длиной пакета от 21 до 60 мм, для двигателей с мощностью от 0,09 до 0,25 кВт).

По вашей заявке можем разработать, заказать оборудование и изготовить двигатели увеличенных габаритов и иных типоразмеров.

ПАРК СТАНОЧНОГО ОБОРУДОВАНИЯ ООО «ЭЛЕКТРОМОТОР»

Информация актуальна на 01.12.2025

Машина литья под давлением с холодной вертикальной камерой прессования

- Применение: изготовление короткозамкнутых колец ротора;
- Марка алюминия: А0 или А7Е;
- Усилие запираения: 630 кН;
- Ход впрыскивающего цилиндра: 150 мм;
- Усилие впрыска: 70 – 400 кН (мин-макс);
- Внешний диаметр ротора: 55 и 70 мм (при заказе оснастки возможно использование с ротором диаметром до 100 мм);
- Высота ротора: 21, 35, 40, 50, 70, 90, 120, 135 мм (при заказе оснастки возможно использование с ротором высотой до 140 мм);
- Ёмкость плавильной печи 250 кг;
- Время цикла: 30 сек.

Высокоскоростной пресс с системой размотки

- Номинальное давление: 2000 кН;
- Количество ударов: 160 – 350 раз/мин;
- Высота штампа: 380 – 480 мм;
- Рабочая область: 1750×1000 мм;
- Зона сброса основного материала: 1450×260 мм;
- Ширина переднего проема: 1755 мм;
- Ширина ленты: max 300 мм;
- Толщина ленты: 0,35 – 0,6 мм;

Станок для вставки пазовой изоляции:

- Толщина изоляционной ленты: 0,188 – 0,35 мм;
- Длина магнитопровода статора: 21 – 135 мм;
- Скорость изоляции одного паз: 0,8 сек/1 паз;
- Напряжение: 380 В, 50/60 Гц;
- Мощность: 0,75 кВт.

Двухголовая намоточная машина:

- 4 станции, одновременная намотка двух станций;
- Диаметр проволоки: 0,18 – 1,2 мм;
- Высота оснастки для катушек: 135 мм;
- Наружный диаметр статора: 100 и 137 мм (при заказе оснастки возможно использование статора с диаметром до 200 мм).

Станок для втягивания обмотки

- Длина витков катушек статора: max 150 мм;
- Внешний диаметр статора: 100 и 137 мм (при заказе оснастки возможно использование статора диаметром до 160 мм);
- Внутренний диаметр статора: 55 и 70 мм (при заказе оснастки возможно использование статора диаметрами 30 – 110 мм);
- Кол-во пазов статора: 24 шт;
- Максимальный размер провода: 0,67 мм.

Станок для предварительной формовки обмотки:

- Внутренний диаметр статора: 55 и 70 мм (при заказе оснастки возможно использование статора диаметрами 30 – 100 мм);
- Внешний диаметр статора: 100 и 137 мм (при заказе оснастки возможно использование статора диаметром до 160 мм);
- Высота лобовых частей: 20 – 150 мм.

Станок двухсторонней бандажировки:

- Внутренний диаметр статора: 55 и 70 мм (при заказе оснастки возможно использование статора диаметрами 30 – 100 мм);
- Внешний диаметр статора: 100 и 137 мм (при заказе оснастки возможно использование статора диаметром до 160 мм);
- Высота лобовых частей обмотки: 20 – 90 мм;
- Производительность: 0,8 сек/1 паз.

Станок для окончательной формовки обмотки:

- Внутренний диаметр статора: 55 и 70 мм (при заказе оснастки возможно использование статора диаметрами 30 – 100 мм);
- Внешний диаметр статора: 100 и 137 мм (при заказе оснастки возможно использование статора диаметром до 160 мм);
- Высота витка: 20 – 150мм.

Станок для расточки ротора:

- Наружный диаметр ротора: max 100 мм;
- Наружный диаметр вала: 8, 17, 35 мм (при заказе оснастки возможно использование валов размерами 5 – 25 мм);
- Допуск концентричности после обработки: $\leq 0.03\text{mm}$.

Балансировочный станок ротора

- Диапазон веса заготовки (ротора): 2 – 12 кг;
- Диаметр заготовки: max $\varnothing 150$ мм;
- Диапазон диаметров вала заготовки: 8, 17, 35 мм (при заказе оснастки возможно использование валов размерами 8 – 60 мм);
- Расстояние между точками опоры заготовки: 40 – 200 мм.

Стенд проведения автоматических испытаний статоров

- Сопротивление постоянному току: 10 мОм-20 кОм;
- Сопротивление изоляции: 1-500 МОм;
- Испытание на ток утечки: 0,50-3,00 кВ, 0,10-20,00 мА;
- Построение графиков переходных процессов.

Стенд проведения автоматических испытаний готовой продукции:

- Встроенные тестовые задания: испытание на напряжение, сопротивление изоляции, режим холостого хода, мощности;
- Диапазон измерения тока пробоя: 500-4000 В, 0,10-20,00 мА;
- Диапазон времени тестирования: 1-999 с, 1 с/шаг;
- Диапазон измерения сопротивления: 1-500 МОм;
- Построение графиков переходных процессов.

СЕРИЙНАЯ ПРОДУКЦИЯ ООО «ЭЛЕКТРОМОТОР»

Информация актуальна на 01.12.2025

ДВИГАТЕЛЬ КЕР

Характеристики:

Напряжение:

230 В (однофазный)

Ток: 1,5 А

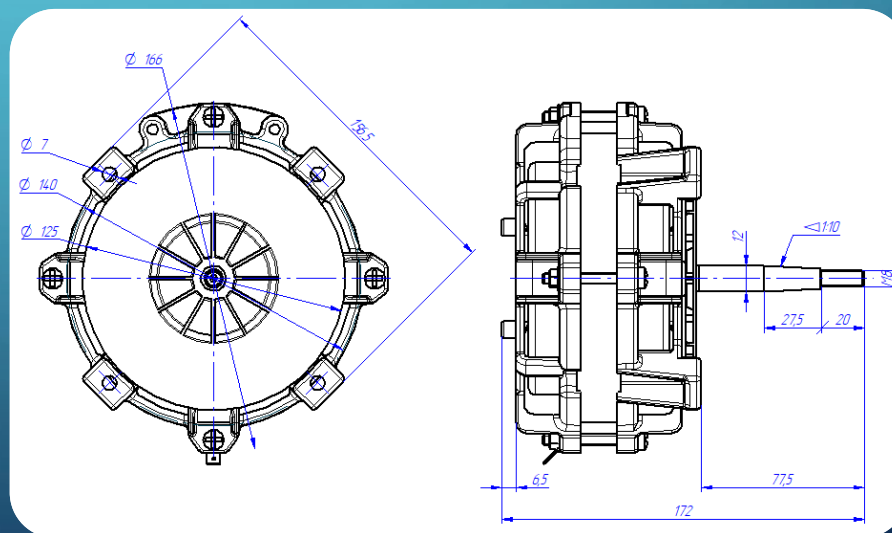
Мощность: 150-370 Вт

Частота вращения: 2850 об/мин

Конденсатор: 6-12 мкФ

Серийная продукция

**Импортный аналог – Olympia
СТ80.OWEN.M2**



ДВИГАТЕЛЬ РКА

Характеристики:

Напряжение:

230/400 В (трехфазный)

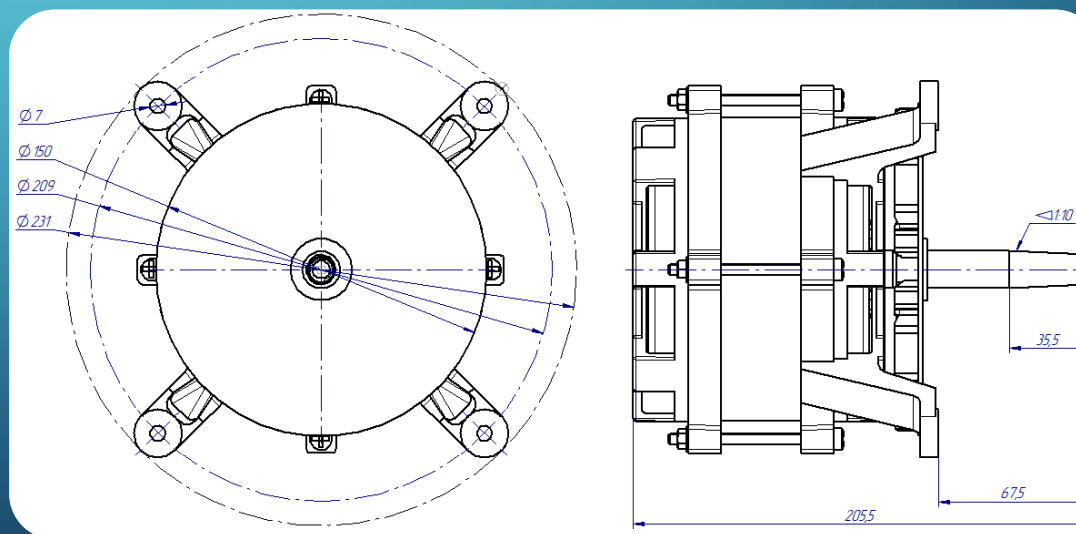
Ток: 2,5/1,4 А

Мощность: 370-750 Вт

Частота вращения: 1350-2850 об/мин

Серийная продукция

**Импортный аналог - Olympia
ST80.OWEN.T5**



ДВИГАТЕЛЬ КАД

Характеристики:

Напряжение:

230 В (однофазный)

Ток: 0,8 А

Мощность: 100-150 Вт

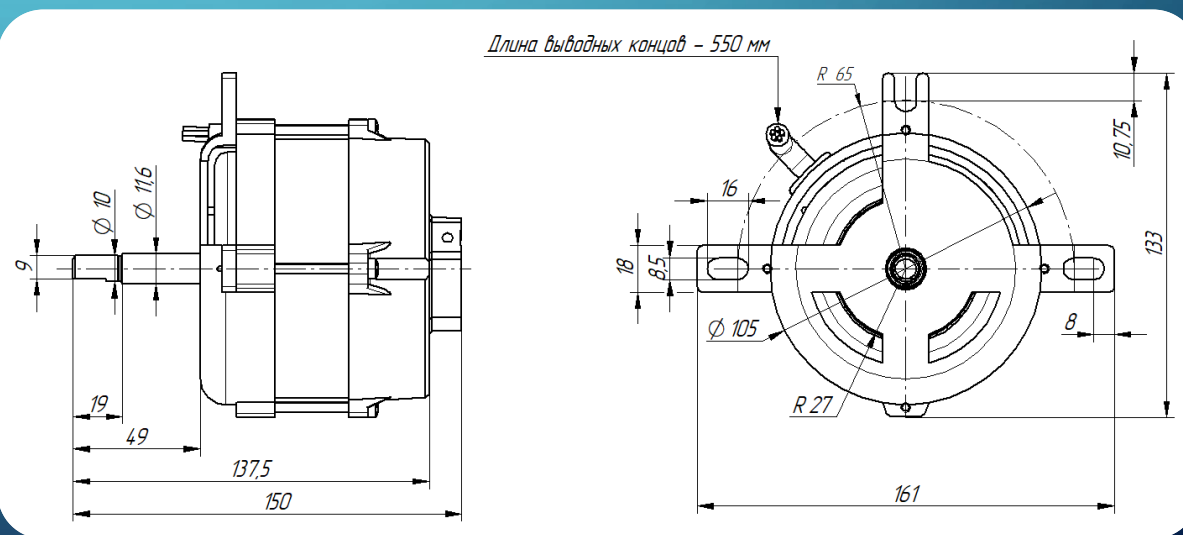
Частота вращения: 2850 об/мин

Конденсатор: 5-6 мкФ

Серийная продукция

Импортный аналог - Simel

ZD 87/2072-32



НАСОС АКАД-0,06

Характеристики:

Напряжение:

230 В (однофазный)

Ток: 0,5 А

Мощность: 40 Вт

Частота вращения: 2800 об/мин

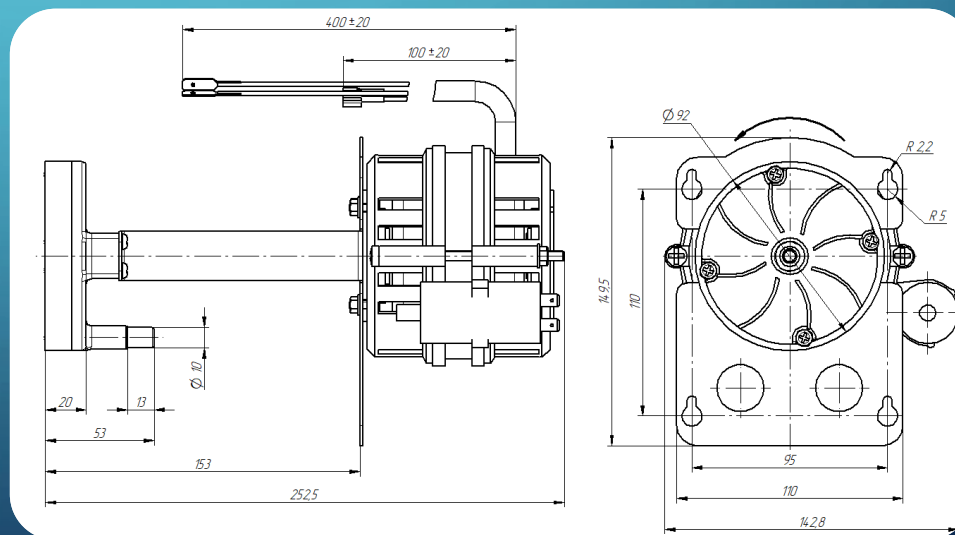
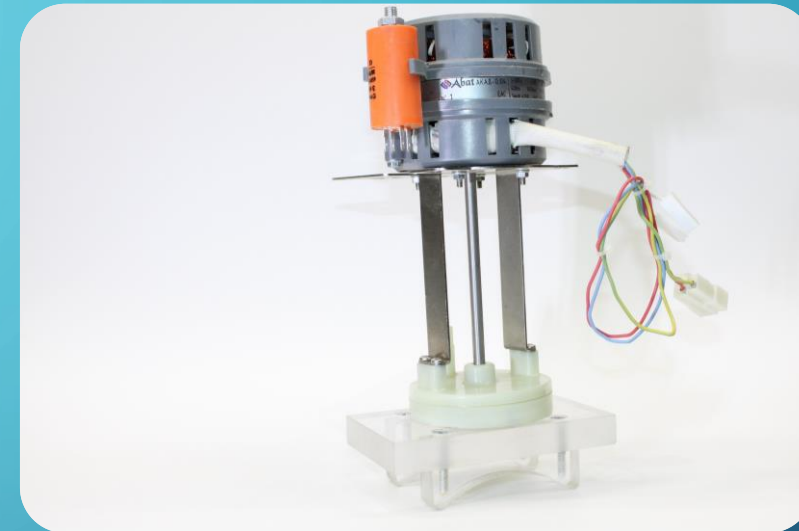
Конденсатор: 3 мкФ

Напор максимальный: 6 м

Подача максимальная: 12 л/мин

Серийная продукция

**Импортный аналог - EBM-Papst
P2E070-AA26-12**



НАСОС АКАД

Характеристики:

Напряжение:

230 В (однофазный)

Ток: 1,1 А

Мощность: 90-120 Вт

Частота вращения: 2800 об/мин

Конденсатор: 5 мкФ

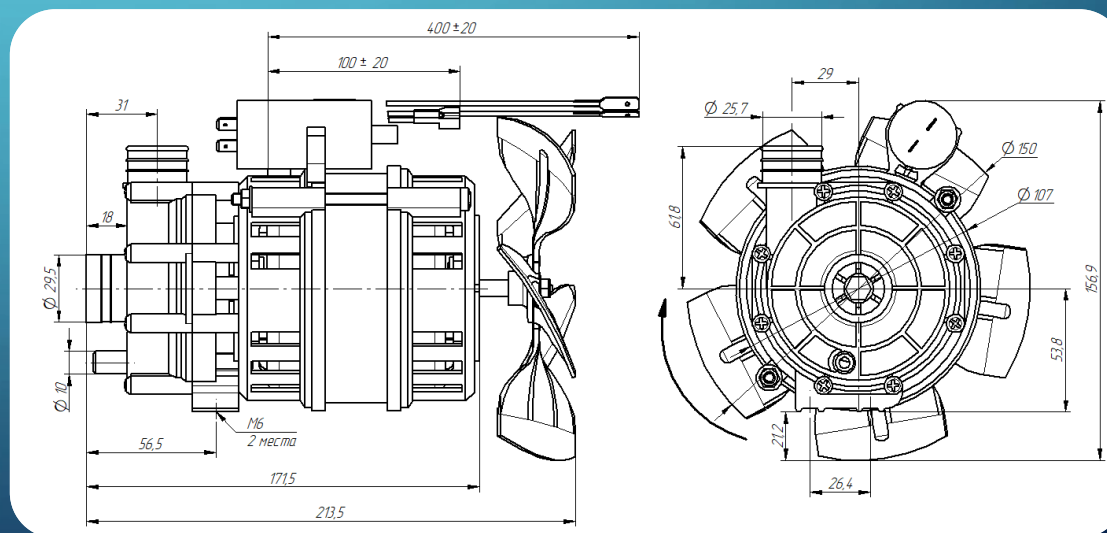
Напор максимальный: 5,5 м

Подача максимальная: 110 л/мин

Серийная продукция

Импортные аналоги:

- Olympia L63.T19SX.ICE
- Olympia L63.T10DX



НАСОС МРК-0,25

Характеристики:

Напряжение:

230 В (однофазный)

Ток: 2,0 А

Мощность: 370 Вт

Частота вращения: 2800 об/мин

Конденсатор: 10 мкФ

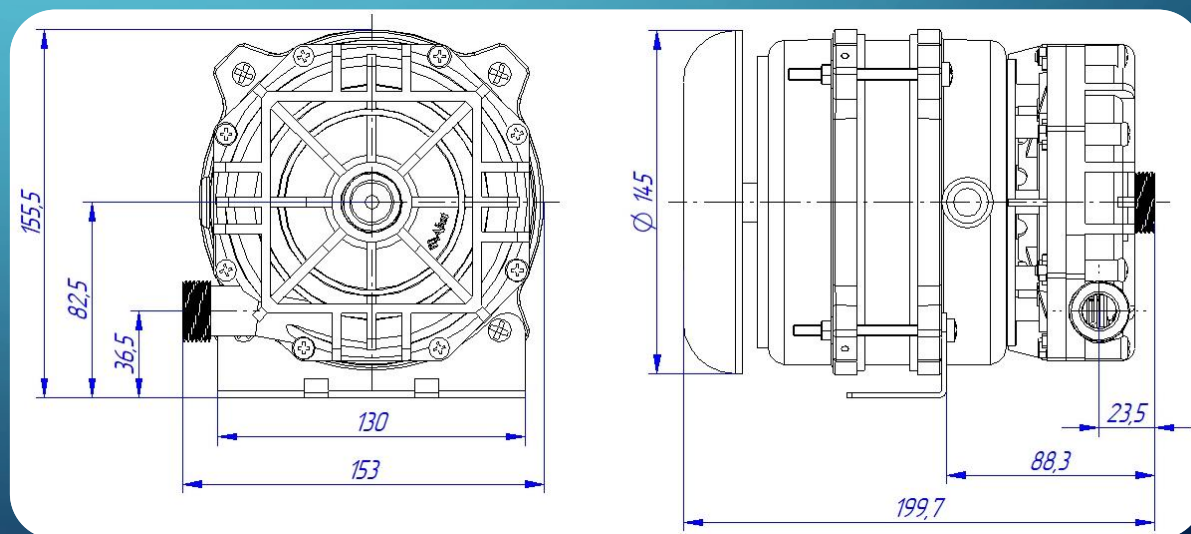
Напор максимальный: 20 м

Подача максимальная: 80 л/мин

Серийная продукция

Импортный аналог – Olympia

R71.T5PRSM



НАСОС МРК-0,55

Характеристики:

Напряжение:

230 В (однофазный)

Ток: 3,2 А

Мощность: 700 Вт

Частота вращения: 2750 об/мин

Конденсатор: 16 мкФ

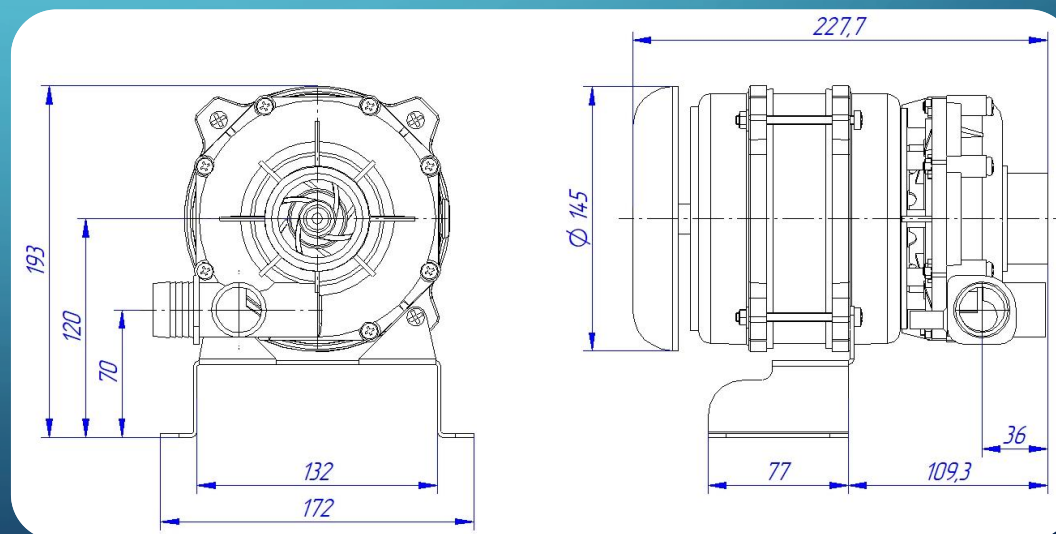
Напор максимальный: 7,5 м

Подача максимальная: 260 л/мин

Серийная продукция

Импортный аналог – Olympia

L71.T7Q.2V



НАСОС МРК-0,75

Характеристики:

Напряжение:

230 В (однофазный)

Ток: 3,8 А

Мощность: 1000 Вт

Частота вращения: 2800 об/мин

Конденсатор: 16 мкФ

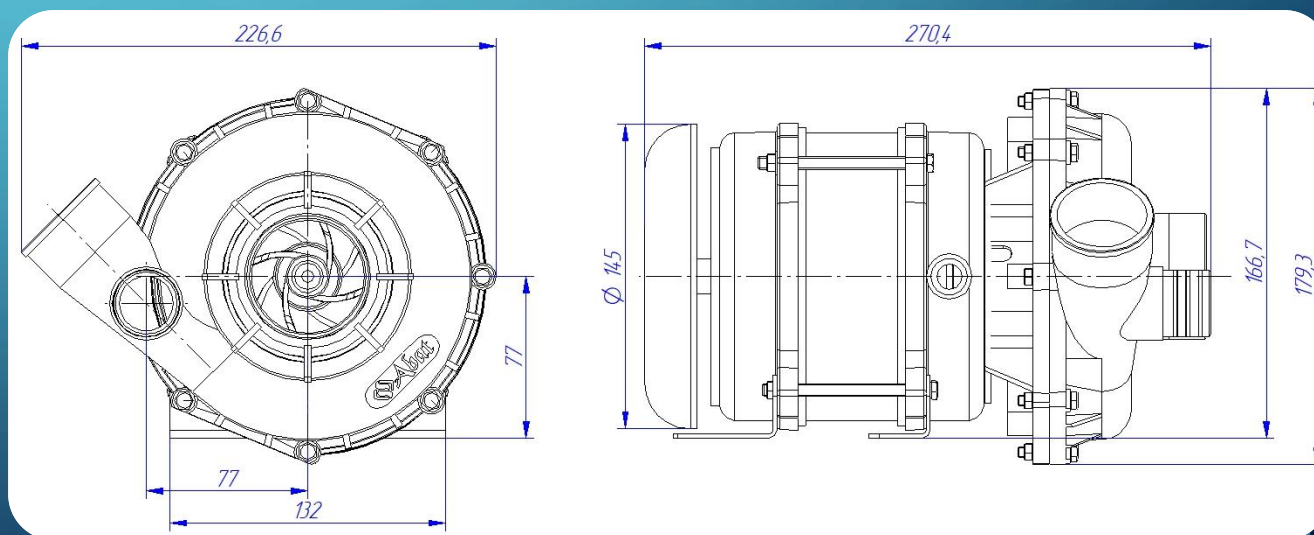
Напор максимальный: 10 м

Подача максимальная: 460 л/мин

Серийная продукция

Импортный аналог – Olympia

L71.T150.2V



НАСОС МРК-1,5

Характеристики:

Напряжение:

230/400 В (трехфазный)

Ток: 6,8/4,0 А

Мощность: 2200 Вт

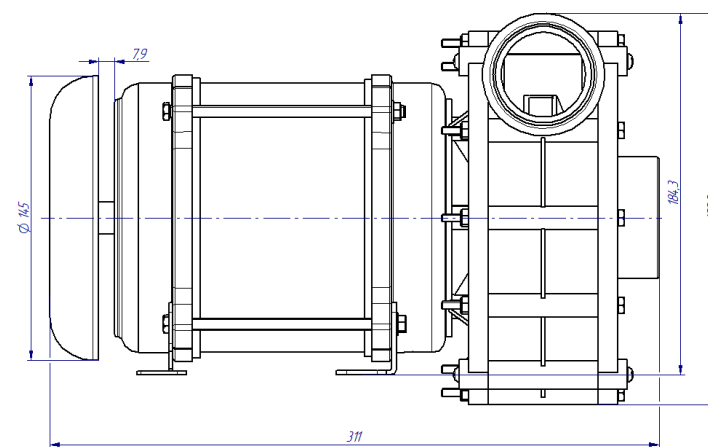
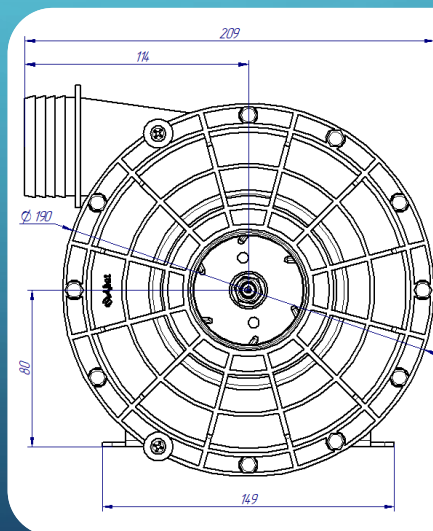
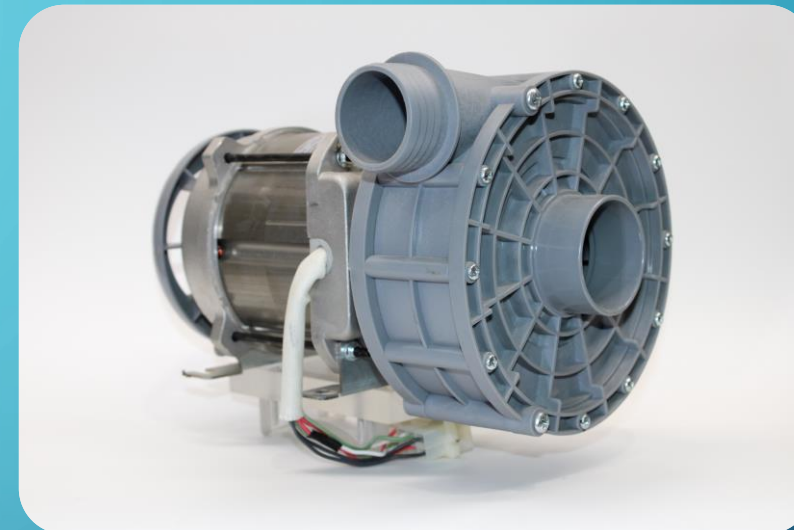
Частота вращения: 2850 об/мин

Напор максимальный: 17,5 м

Подача максимальная: 860 л/мин

Серийная продукция

Импортный аналог – Olympia MEC-80



НАСОС МРК-0,75-03

Характеристики:

Напряжение:

230/400 В (трехфазный)

Ток: 4,0/2,3 А

Мощность: 1000 Вт

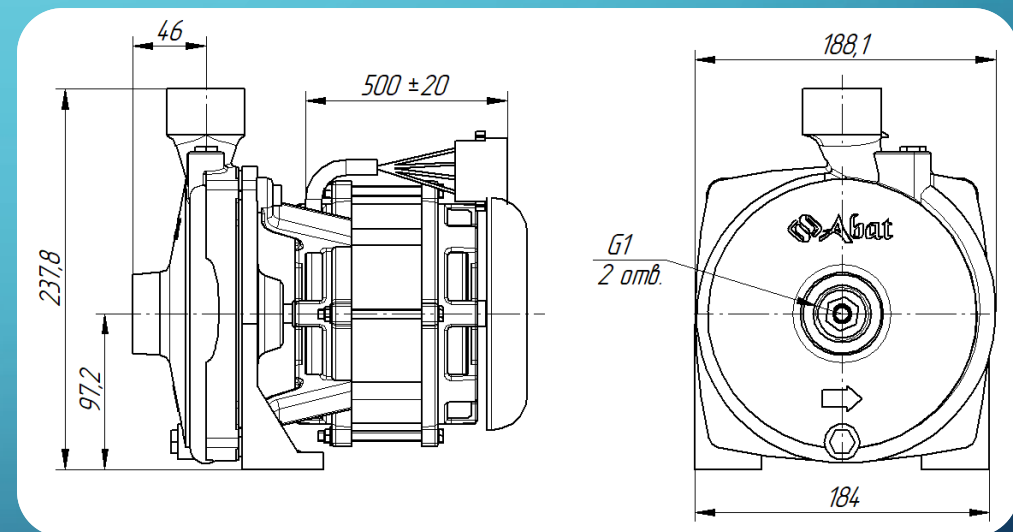
Частота вращения: 2800 об/мин

Напор максимальный: 33 м

Подача максимальная: 13 л/мин

Серийная продукция

Импортный аналог – Olympia KX.101T



ОПЫТНАЯ ПРОДУКЦИЯ ООО «ЭЛЕКТРОМОТОР»

Серийное изготовление возможно при согласовании конструкции и докупке дополнительной оснастки

Информация актуальна на 01.12.2025

ДВУХСКОРОСТНОЙ ДВИГАТЕЛЬ АМ-132

Характеристики:

Напряжение:

$\Delta 400/Y Y 400$ В (трехфазный)

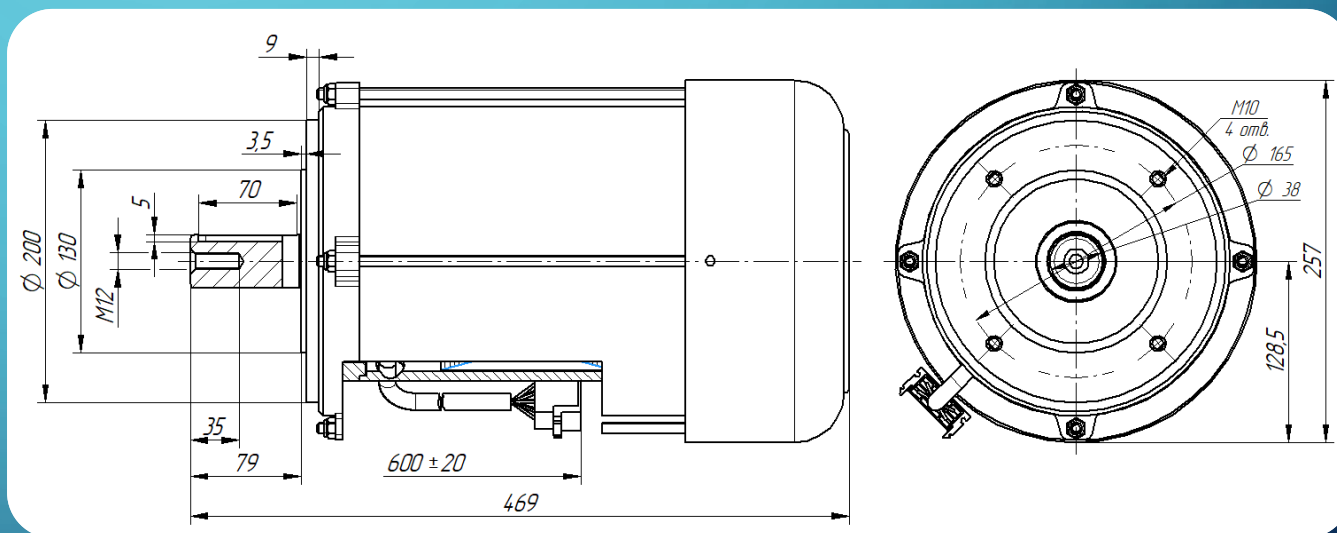
Ток: 7,2/7,7 А

Мощность: 2200-3400 Вт

Частота вращения: 710-1410 об/мин

Опытное изделие

Импортный аналог - VOLT
VM 132S-8/4



ВЕНТИЛЯТОРЫ ОСЕВЫЕ

Характеристики:

Напряжение:

230 В (однофазный)

400 В (трехфазные)

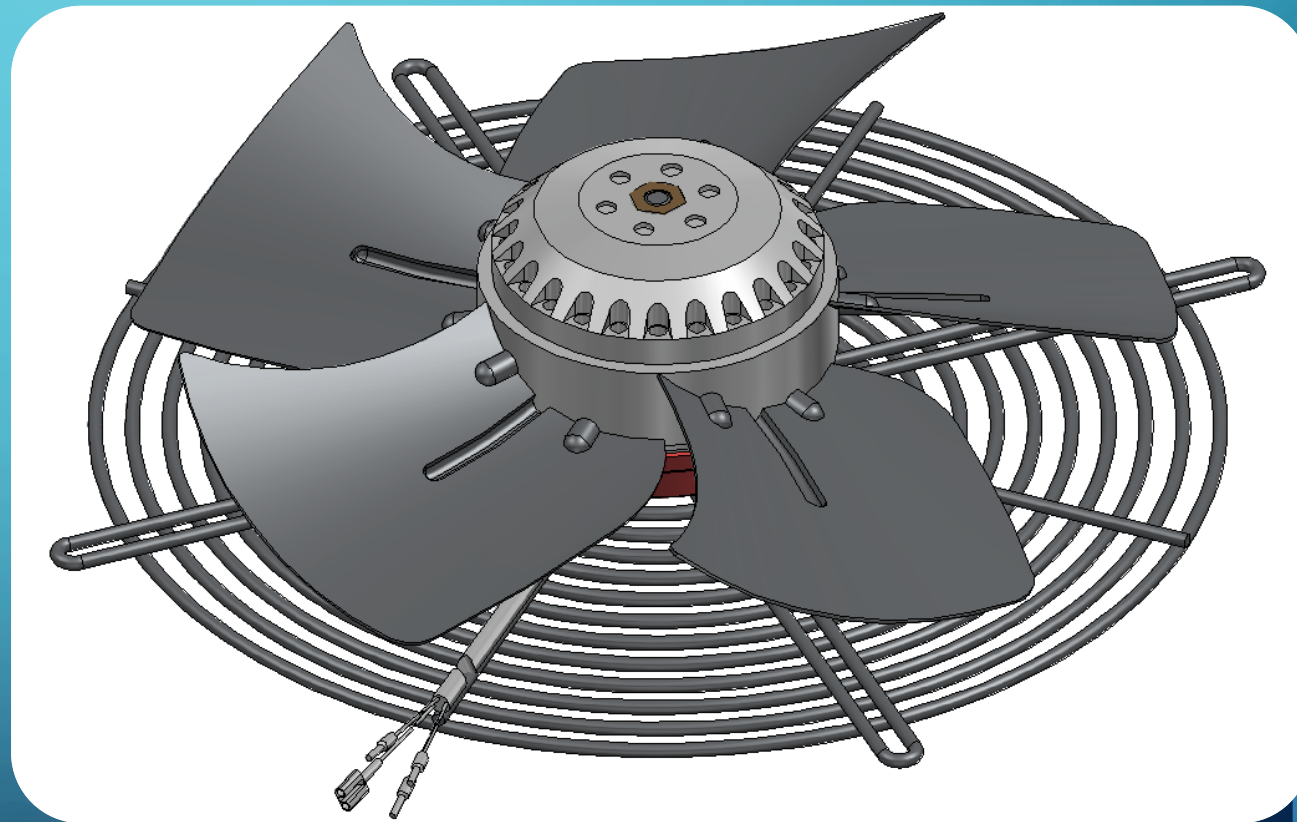
Ток: 0,3-2,0 А

Мощность: 150-370 Вт

Частота вращения: 1400-2900 об/мин

Опытное изделие

Импортный аналог - EBM-Papst
S2E250-AL06-01



ВЕНТИЛЯТОРЫ ЦЕНТРОБЕЖНЫЕ

Характеристики:

Напряжение:

230 В (однофазный)

400 В (трехфазные)

Ток: 0,3-2,0 А

Мощность: 150-370 Вт

Частота вращения: 1400-2900 об/мин

Опытное изделие

Импортный аналог - EBM-Papst

K-AC160-D230-16

